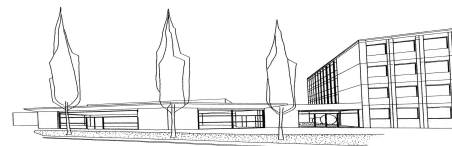


## LISTE DE FOURNITURES ET MANUELS ANNEE SCOLAIRE 2021/2022

Classe de 1ère année CAP Cuisine  
(1 CAP C)

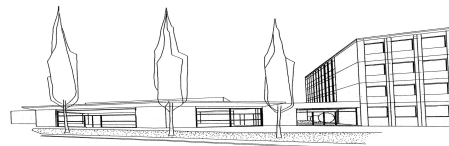
| <b>Matières</b>                           | <b>Manuels Scolaires : références</b>  |
|---|--|
| <b>Cuisine</b>                            | La cuisine de référence" par M. Maincent édition BPI nouvelle édition 2015<br>Cuisine culture professionnelle version élève édition DELAGRAVE Lanore<br>ISBN : 978-2-206-30345-1   |
| <b>Anglais</b>                            | New Tip Top CAP Editions Foucher ISBN 978-2-216-15736-5  |
| <b>Matières</b>                           | <b>Fournitures Scolaires</b>   |
| <b>Toutes Matières</b>                    | 1 Agenda + trousse complète (stylo 4 couleurs + ciseaux + colle + 4 surligneurs couleurs différentes + crayon à papier HB + 1 souris ruban correcteur + gomme + taille crayon) + équerre + rapporteur + compas + calculatrice (du collège) + 1 pochette de feutres + 1 pochette de crayons de couleur + règle plate graduée 30cm |
| <b>Cuisine</b>                            | 1 Balance électronique + 1 Cadenas petit modèle (pour fermeture du casier) + 1 Classeur grand format (10 cm épaisseur) + 6 intercalaires + 100 pochettes plastiques + 1 Carnet de note (petit format tenant dans la poche arrière du pantalon)   |
| <b>Français / Histoire<br/>Géographie</b> | 1 grand classeur + pochettes plastiques + 4 intercalaires + feuilles grands carreaux simples et doubles  |
| <b>Mathématiques</b>                      | 1 cahier 24x32 petits carreaux   |
| <b>Connaissance de<br/>l'entreprise</b>   | 1 pochette à rabats + 10 chemises cartonnées + calculatrice (basique - petit format pouvant tenir dans la pochette) + 15 sous-chemises   |
| <b>Sciences</b>                           | 1 cahier 24x32 petits carreaux   |
| <b>PSE</b>                                | 1 lutin 120 vues (60 pages)  |
| <b>Anglais</b>                            | 1 grand cahier 24x32   |
| <b>Arts Appliqués</b>                     | 1 crayon à papier 2B + 1 feutre noir pointe fine   |
| <b>Sciences<br/>Appliquées</b>            | 1 lutin 160 vues (80 pages)  |
| <b>EPS</b>                                | 1 survêtement + 1 T-shirt + 1 short, <u>chaussures de sport OBLIGATOIRE pour le gymnase</u> + coupe vent + chaussettes + 1 gourde  |



## LISTE DE FOURNITURES ET MANUELS ANNEE SCOLAIRE 2021/2022

Classe de 1ère année CAP Constructeur Bois  
(1 CAP CB)

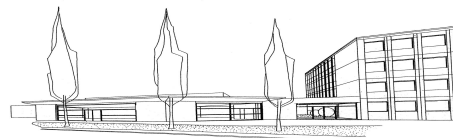
| <b>Matières</b>                       | <b>Manuels Scolaires : références</b>  |
|---------------------------------------|--|
| <b>Anglais</b>                        | New Tip Top CAP Editions Foucher ISBN 978-2-216-15736-5  |
| <b>Matières</b>                       | <b>Fournitures Scolaires</b>   |
| <b>Toutes Matières</b>                | 1 Agenda + trousse complète (stylo 4 couleurs + ciseaux + colle + 4 surligneurs couleurs différentes + crayon à papier HB + 1 souris ruban correcteur + gomme + taille crayon) + équerre + rapporteur + compas + calculatrice (du collège) + 1 pochette de feutres + 1 pochette de crayons de couleur + règle plate graduée 30cm |
| <b>Français + Histoire Géographie</b> | 1 classeur A4 souple + 50 pochettes transparentes + feuilles grands carreaux simples et doubles  |
| <b>Mathématiques</b>                  | 1 cahier 24x32 grands carreaux + calculatrice fx 92+ + pochette 3 rabats + 1 classeur A4 + intercalaires + 100 pochettes transparentes + copies simples grands carreaux + 1 porte vues (80 vues)   |
| <b>Anglais</b>                        | 1 grand cahier 24x32   |
| <b>Construction Mécanique</b>         | 1 classeur format A4 épaisseur 7.5mm + feuille simple grands carreaux A4 + pochettes transparentes A4 + 1 équerre à 45° taille 15 cm   |
| <b>PSE</b>                            | 1 lutin 120 vues (60 pages)  |
| <b>Sciences</b>                       | 1 cahier 24x32 petits carreaux   |
| <b>Atelier</b>                        | 1 mètre à ruban ( longueur 3m), 2 crayons à papier HB, 1 cadenas avec 2 clés, 1 lutin pour l'atelier, une boîte d'embouts pour visseuse  |
| <b>Arts Appliqués</b>                 | 1 crayon à papier 2B   |
| <b>Technologie</b>                    | 1 classeur 70 mm et pochettes plastiques   |
| <b>EPS</b>                            | 1 survêtement + 1 T-shirt + 1 short, <u>chaussures de sport OBLIGATOIRE pour le gymnase</u> + coupe vent + chaussettes + 1 gourde  |



## LISTE DE FOURNITURES ET MANUELS ANNEE SCOLAIRE 2021/2022

Classe de 1<sup>ère</sup> année CAP Serrurerie Métallerie  
(1 CAP SM)

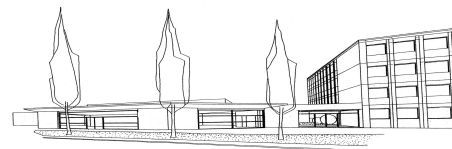
| <b>Matières</b>               | <b>Manuels Scolaires : références</b>  |
|-------------------------------|--|
| <b>Anglais</b>                | New Tip Top CAP Editions Foucher ISBN 978-2-216-15736-5  |
| <b>Matières</b>               | <b>Fournitures Scolaires</b>   |
| <b>Toutes Matières</b>        | 1 Agenda + trousse complète (stylo 4 couleurs + ciseaux + colle + 4 surligneurs couleurs différentes + crayon à papier HB + 1 souris ruban correcteur + gomme + taille crayon) + équerre + rapporteur + compas + calculatrice (du collège) + 1 pochette de feutres + 1 pochette de crayons de couleur + règle plate graduée 30cm |
| <b>Mathématiques</b>          | 1 cahier 24x32 grands carreaux + calculatrice fx 92+ + pochette 3 rabats + 1 classeur A4 + intercalaires + 100 pochettes transparentes + copies simples grands carreaux + 1 porte vues (80 vues)   |
| <b>Français + Hist./Géo.</b>  | 1 classeur A4 souple + 50 pochettes transparentes + feuilles grands carreaux simples et doubles  |
| <b>Métallerie</b>             | 2 grands classeurs A4 7,5cm + feuille simple grands carreaux A4 + pochettes transparentes A4 + 1 équerre à 45° taille 15 cm + 1 lutin A4 60 vues   |
| <b>Construction Mécanique</b> | 1 classeur format A4 épaisseur 7,5mm + feuilles simples grands carreaux A4 + pochettes transparentes A4 + 1 équerre à 45° (taille 15cm mini)   |
| <b>PSE</b>                    | 1 lutin 120 vues (60 pages)  |
| <b>Anglais</b>                | 1 grand cahier 24x32   |
| <b>Sciences</b>               | 1 cahier 24x32 petits carreaux   |
| <b>Arts Appliqués</b>         | 1 crayon à papier 2B   |
| <b>EPS</b>                    | 1 survêtement + 1 T-shirt + 1 short, <u>chaussures de sport OBLIGATOIRE pour le gymnase</u> + coupe vent + chaussettes + 1 gourde  |



## LISTE DE FOURNITURES ET MANUELS ANNEE SCOLAIRE 2021/2022

Classe de 1ère année CAP Hôtel Café Restaurant  
(1 CAP CS)

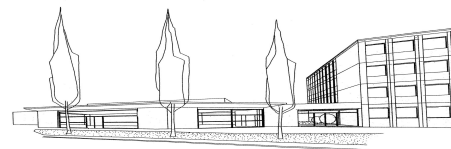
| Matières   | Tenue professionnelle  |
|--|--|
| <b>Service</b>   | Pantalon noir de service (pas de jean noir) ou jupe noire (au choix pour les filles) + chemise noire ou chemisier noir à manches longues + chaussures noires de ville + chaussettes noires (à mi mollet pour les garçons) ou collant couleur chair pour les filles si choix d'une jupe   |
| Matières   | Manuels Scolaires : références   |
| <b>SCIENCES APPLIQUEES</b>                                   | CAP Commercialisation et Services en Hôtel Café Restaurant - nouveaux référentiels - NATHAN TECHNIQUE - Edition 2017 - ISBN : 9782091647937  |
| <b>PSE</b>   | Les nouveaux cahiers, Prévention Santé Environnement, CAP, nouvelle édition 2020 - FOUCHER - Nuart : 3442906 - ISBN : 978-2-216-15746-4  |
| <b>Anglais</b>   | New Tip Top CAP Editions Foucher ISBN 978-2-216-15736-5  |
| Matières   | Fournitures Scolaires  |
| <b>Toutes Matières</b>                                       | 1 Agenda + trousse complète (stylo 4 couleurs + ciseaux + colle + 4 surligneurs couleurs différentes + crayon à papier HB + 1 souris ruban correcteur + gomme + taille crayon) + équerre + rapporteur + compas + calculatrice (du collège) + 1 pochette de feutres + 1 pochette de crayons de couleur + règle plate graduée 30cm |
| <b>Culture professionnelle HCR + Atelier experimental et</b> | 1 classeur A4 + 100 fiches plastiques + copies simples<br><u>Co-animation</u> : 2 lutins 60 pages<br>Tenue Professionnelle : pantalon ou jupe noire + polo noir + tablier beige + chaussettes noires + chaussures noires   |
| <b>Français</b>  | 1 Grand classeur + Feuilles simples et doubles + 1 jeu d'intercalaires   |
| <b>Connaissance de l'entreprise</b>                          | 1 pochette à rabats + 10 chemises cartonnées + calculatrice (basique - petit format pouvant tenir dans la pochette) + 15 sous-chemises   |
| <b>PSE</b>   | 1 lutin 120 vues (60 pages)  |
| <b>Sciences</b>  | 1 cahier 24x32 petits carreaux   |
| <b>Mathématiques</b>   | 1 cahier 24x32 petits carreaux   |
| <b>Histoire Géographie</b>                                   | un cahier 24 x 32 grand carreaux 96 pages + une chemise cartonnée format A4  |
| <b>Anglais</b>   | 1 grand cahier 24x32   |
| <b>Arts Appliqués</b>  | 1 crayon à papier 2B   |
| <b>Sciences Appliquées</b>                                   | 1 lutin 160 vues (80 pages)  |
| <b>EPS</b>   | 1 survêtement + 1 T-shirt + 1 short, <u>chaussures de sport OBLIGATOIRE pour le gymnase</u> + coupe vent + chaussettes + 1 gourde  |



## LISTE DE FOURNITURES ET MANUELS ANNEE SCOLAIRE 2021/2022

Classe de 3ème Prépa Métiers  
(3ème Prépa Métiers 1)

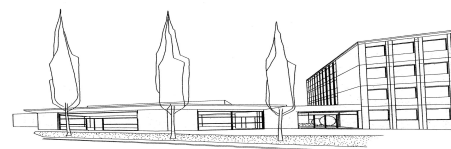
| Matières                      | Fournitures Scolaires  |
|-------------------------------|--|
| <b>Toutes Matières</b>        | 1 Agenda + trousse complète (stylo 4 couleurs + ciseaux + colle + 4 surligneurs couleurs différentes + crayon à papier HB + 1 souris ruban correcteur + gomme + taille crayon) + équerre + rapporteur + compas + calculatrice (du collège) + 1 pochette de feutres + 1 pochette de crayons de couleur + règle plate graduée 30cm |
| <b>Français</b>               | 1 grand cahier 24 x 32 à grands carreaux (96 pages) + protège cahier transparent + chemise cartonnée format A4 + 1 porte vue (160 vues)  |
| <b>SVT</b>                    | 1 cahier 24 x 32 grands carreaux 96 pages  |
| <b>Technologie Culinaire</b>  | 1 classeur à anneaux avec pochettes plastiques   |
| <b>Technologie</b>            | classeur souple, 50 feuilles simples perforées format A4 <b>petits carreaux</b>  |
| <b>Sciences</b>               | 1 cahier 24x32 petits carreaux   |
| <b>Mathématiques</b>          | 1 cahier 24x32 grands carreaux + calculatrice fx 92+ + pochette 3 rabats + 1 classeur A4 + intercalaires + 100 pochettes transparentes + copies simples grands carreaux + 1 porte vues (80 vues)   |
| <b>Histoire Géographie</b>    | 1 classeur souple A4 + intercalaires + feuilles simples et doubles   |
| <b>Espagnol</b>               | 1 cahier grand ou très grand format (90 pages)   |
| <b>Anglais</b>                | 1 grand cahier, copies doubles   |
| <b>Arts Appliqués</b>         | 1 crayon à papier 2B , 1 feutre noir pointe fine   |
| <b>EPS</b>                    | 1 survêtement + 1 T-shirt + 1 short, <u>chaussures de sport OBLIGATOIRE pour le gymnase</u> + coupe vent + chaussettes + 1 gourde  |
| <b>Atelier HE</b>             | 1 cahier 24x32 grands carreaux 96 pages, 1 blouse blanche  |
| <b>Métallerie</b>             | Pochettes transparentes  |
| <b>Dessin et Construction</b> | Critérium 0.5 avec mines HB, Classeur format A4, feuilles format A4, 100 pochettes transparentes   |
| <b>Découverte pro</b>         | 1 lutin 120 vues   |



## LISTE DE FOURNITURES ET MANUELS ANNEE SCOLAIRE 2021/2022

Classe de 3ème Prépa Métiers  
(3ème Prépa Métiers 2)

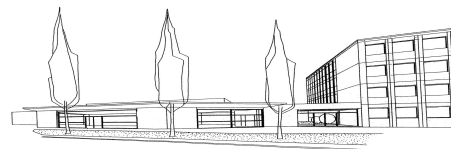
| <b>Matières</b>               | <b>Fournitures Scolaires</b>   |
|-------------------------------|--|
| <b>Toutes Matières</b>        | 1 Agenda + trousse complète (stylo 4 couleurs + ciseaux + colle + 4 surligneurs couleurs différentes + crayon à papier HB + 1 souris ruban correcteur + gomme + taille crayon) + équerre + rapporteur + compas + calculatrice (du collège) + 1 pochette de feutres + 1 pochette de crayons de couleur + règle plate graduée 30cm |
| <b>Français</b>               | Feuilles doubles – cahier grands carreaux 24 x 32 192 pages + protège cahier transparent + 1 chemise cartonnée format A4 + 1 pochette transparente   |
| <b>SVT</b>                    | 1 cahier 24 x 32 grands carreaux 96 pages  |
| <b>Technologie Culinaire</b>  | 1 classeur à anneaux avec pochettes plastiques   |
| <b>Technologie</b>            | classeur souple + 50 feuilles simples perforées format A4 <b>petits carreaux</b>   |
| <b>Sciences</b>               | 1 cahier 24x32 petits carreaux   |
| <b>Mathématiques</b>          | 1 cahier 24x32 grands carreaux + pochette 3 rabats, 1 paquet de copies simples grands carreaux   |
| <b>Histoire Géographie</b>    | 1 classeur A4 souple + 50 pochettes transparentes + feuilles grands carreaux simples et doubles  |
| <b>Espagnol</b>               | 1 cahier grand ou très grand format (90 pages)   |
| <b>Anglais</b>                | 1 grand cahier 24x32   |
| <b>Arts Appliqués</b>         | 1 crayon à papier 2B   |
| <b>EPS</b>                    | 1 survêtement + 1 T-shirt + 1 short, <u>chaussures de sport OBLIGATOIRE pour le gymnase</u> + coupe vent + chaussettes + 1 gourde  |
| <b>Métallerie</b>             | Pochettes transparentes  |
| <b>Dessin et Construction</b> | Classeur format A4 + feuilles format A4, 100 pochettes transparentes   |
| <b>Découverte pro</b>         | 1 lutin 120 vues + 1 grand cahier 24 x 32 grands carreaux + un protège-cahier + une pochette cartonnée A4 à élastiques   |



## LISTE DE FOURNITURES ET MANUELS ANNEE SCOLAIRE 2021/2022

BAC PRO Classe de Première Ouvrage Bâtiment Métallerie  
(1 OBM)

| <b>Matières</b>                      | <b>Fournitures Scolaires</b>  |
|--------------------------------------|---|
| <b>Toutes Matières</b>               | 1 Agenda + trousse complète (stylo 4 couleurs + ciseaux + colle + 4 surligneurs couleurs différentes + crayon à papier HB + 1 souris ruban correcteur + gomme + taille crayon) + équerre + rapporteur + compas + calculatrice (du collègue) + 1 pochette de feutres + 1 pochette de crayons de couleur + règle plate graduée 30cm |
| <b>Français, Histoire Géographie</b> | 1 classeur A4 + feuilles grands carreaux simples + intercalaires + pochettes plastiques   |
| <b>Mathématiques</b>                 | 1 cahier 24x32 petits carreaux, matériel de géométrie, calculatrice graphique les enseignants travailleront avec la casio graph 25+ pro ou 25+E   |
| <b>Economie Gestion</b>              | <a href="#">reprenre le matériel de 2BacPro</a> + <a href="#">calculatrice basique</a>  |
| <b>Métallerie</b>                    | 1 classeur format A4 épaisseur 7.5mm + feuille simple grands carreaux A4 + pochettes transparentes A4 + 1 équerre à 45° taille 15 cm  |
| <b>Construction Mécanique</b>        | 1 classeur format A4 + pochettes transparentes A4 + 2 équerre à 45° et 60° + une pochette A4 épaisseur 25mm dans laquelle sera conservé le matériel   |
| <b>Anglais</b>                       | 1 cahier, copies doubles  |
| <b>Arts Appliqués</b>                | 1 crayon à papier 2B  |
| <b>EPS</b>                           | 1 survêtement + 1 T-shirt + 1 short, <u>chaussures de sport OBLIGATOIRE pour le gymnase</u> + coupe vent + chaussettes + 1 gourde   |
| <b>PSE</b>                           | 1 lutin 120 vues (60pages)  |
| <b>Sciences</b>                      | 1 cahier 24x32 petits carreaux  |

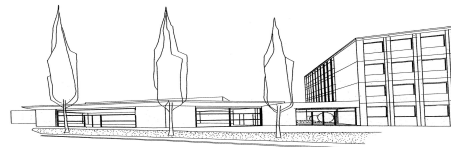


## LISTE DE FOURNITURES ET MANUELS ANNEE SCOLAIRE 2021/2022

### BAC PRO Classe de Première Cuisine (1 C)

| Matières                       | Manuels Scolaires : références  |
|--------------------------------|---|
| <b>Cuisine</b>                 | Cuisine de référence Michel MAINCENT édition BPI Réf. 1760 + L'essentiel Technologie culinaire en fiches édition 2017 Foucher ISBN : 978-2-216-14711-3  |
| Matières                       | Fournitures Scolaires   |
| <b>Toutes Matières</b>         | 1 Agenda + trousse complète (stylo 4 couleurs + ciseaux + colle + 4 surligneurs couleurs différentes + crayon à papier HB + 1 souris ruban correcteur + gomme + taille crayon) + équerre + rapporteur + compas + calculatrice (du collègue) + 1 pochette de feutres + 1 pochette de crayons de couleur + règle plate graduée 30cm |
| <b>Cuisine</b>                 | 1 balance électronique + 2 grands classeurs grand format (10 cm épaisseur) + 200 pochettes plastifiées + carnet petit format  |
| <b>Français + Histoire-géo</b> | 1 grand classeur + pochettes plastiques + intercalaires + feuilles grands carreaux simples  |
| <b>Gestion appliquée</b>       | <a href="#">reprendre le matériel de 2nde</a> + clé USB 6Giga minimum   |
| <b>Sciences Appliquées</b>     | 1 lutin 160 vues (80 pages)   |
| <b>Mathématiques</b>           | 1 grand classeur avec 1 paquet d'intercalaires + 1 paquet de 100 pochettes transparentes + 1 paquet de copies simples grands carreaux perforées + 1 calculatrice graphique (les enseignants travailleront avec la CASIO Graph 35+E) + porte vues (80 vues)  |
| <b>PSE</b>                     | 1 lutin 120 vues (60 pages)   |
| <b>Espagnol</b>                | 1 cahier grand ou très grand format 90 pages (possibilité de réutiliser le cahier de l'an dernier )   |
| <b>Anglais</b>                 | 1 grand cahier format 24x32cm   |
| <b>Arts Appliqués</b>          | 1 crayon à papier 2B  |
| <b>EPS</b>                     | 1 survêtement + 1 T-shirt + 1 short, <u>chaussures de sport OBLIGATOIRE pour le gymnase</u> + coupe vent + chaussettes + 1 gourde   |

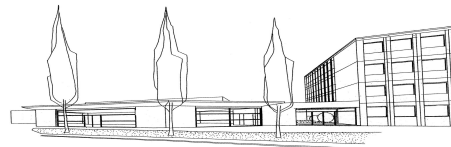




## LISTE DE FOURNITURES ET MANUELS ANNEE SCOLAIRE 2021/2022

### BAC PRO Classe de Première Commercialisation Service en Restauration (1 CSR)

| Matières                               | Tenue professionnelle   |
|--|---|
| <b>Service</b>                         | Pantalon noir de service (pas de jean noir) ou jupe noire (au choix pour les filles) + chemise noire ou chemisier noir à manches longues + chaussures noires de ville + chaussettes noires (à mi mollet pour les garçons) ou collant couleur chair pour les filles si choix d'une jupe + tablier de service noir ou taupe + 1 couteau ramasse miettes en métal + 1 couteau-sommelier + 2 carnets de bars triple exemplaires |
| Matières                               | Fournitures Scolaires   |
| <b>Toutes Matières</b>                 | 1 Agenda + trousse complète (stylo 4 couleurs + ciseaux + colle + 4 surligneurs couleurs différentes + crayon à papier HB + 1 souris ruban correcteur + gomme + taille crayon) + équerre + rapporteur + compas + calculatrice (du collège) + 1 pochette de feutres + 1 pochette de crayons de couleur + règle plate graduée 30cm  |
| <b>Service</b>                         | 1 stylo rétractable + 1 classeur A4 + 20 pochettes plastiques + 2 carnets de bons triple exemplaires  |
| <b>Français + Hist./Géo.</b>           | 1 grand classeur + pochettes plastiques + intercalaires + feuilles grands carreaux simples et doubles   |
| <b>Mercatique et gestion appliquée</b> | <a href="#">reprendre le matériel de 2nde</a> + clé USB 6Giga minimum   |
| <b>Sciences Appliquées</b>             | 1 lutin 160 vues (80 pages)   |
| <b>Mathématiques</b>                   | 1 cahier 24x32 petits carreaux, matériel de géométrie, calculatrice graphique les enseignants travailleront avec la casio graph 25+ pro ou 25+E   |
| <b>PSE</b>                             | 1 lutin 120 vues (60 pages)   |
| <b>Anglais</b>                         | 1 grand cahier  |
| <b>Espagnol</b>                        | 1 cahier grand ou très grand format 90 pages (possibilité de réutiliser le cahier de l'an dernier)  |
| <b>Arts Appliqués</b>                  | 1 crayon à papier 2B  |
| <b>EPS</b>                             | 1 survêtement + 1 T-shirt + 1 short, <u>chaussures de sport OBLIGATOIRE pour le gymnase</u> + coupe vent + chaussettes + 1 gourde   |

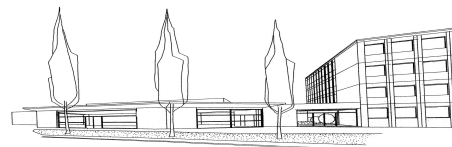


## LISTE DE FOURNITURES ET MANUELS ANNEE SCOLAIRE 2021/2022

BAC PRO Classe de Première Etudes et Définition des Produits Industriels (1  
EDPI)

| Matières                          | Manuels Scolaires : références  |
|-----------------------------------|---|
| <b>Construction<br/>Mécanique</b> | Guide du dessinateur industriel André CHEVALIER Edition Hachette technique ISBN 9782011688316 Code Hachette 1688316 |

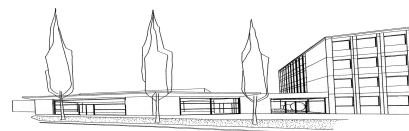
| Matières                          | Fournitures Scolaires  |
|-----------------------------------|--|
| <b>Toutes Matières</b>            | 1 Agenda + trousse complète (stylo 4 couleurs + ciseaux + colle + 4 surligneurs couleurs différentes + crayon à papier HB + 1 souris ruban correcteur + gomme + taille crayon) + équerre + rapporteur + compas + calculatrice (du collège) + 1 pochette de feutres + 1 pochette de crayons de couleur + règle plate graduée 30cm |
| <b>Histoire<br/>Géographie</b>    | 1 classeur A4 + pochettes plastiques + intercalaires + feuilles grands carreaux simples  |
| <b>Mathématiques</b>              | 1 cahier 24x32 petits carreaux, matériel de géométrie, calculatrice graphique, les enseignants travailleront avec la casio graph 25+pro ou 25+E  |
| <b>Anglais</b>                    | 1 grand cahier , copies doubles  |
| <b>Economie Gestion</b>           | <a href="#">reprenre le matériel de 2BacPro</a> + calculatrice basique   |
| <b>Construction<br/>Mécanique</b> | 3 classeurs format A4 épaisseur 7,5mm + 1 pochette plastique format A4 + 1 équerre à 45° (taille 15cm mini) + minimum 100 pochettes transparentes  |
| <b>Arts Appliqués</b>             | 1 crayon à papier 2B   |
| <b>EPS</b>                        | 1 survêtement + 1 T-shirt + 1 short, <u>chaussures de sport OBLIGATOIRE pour le gymnase</u> + coupe vent + chaussettes + 1 gourde  |
| <b>PSE</b>                        | 1 lutin 120 vues ou 60 pages   |
| <b>Français</b>                   | un grand cahier 24x32 à grand carreaux (192 pages) + copies doubles à grands carreaux  |
| <b>Sciences</b>                   | 1 cahier 24x32 petits carreaux   |



## LISTE DE FOURNITURES ET MANUELS ANNEE SCOLAIRE 2021/2022

BAC PRO Classe de Première Professionnelle Hygiène Propreté et  
Stérilisation (1 HPS)

| Matières                                  | Manuels Scolaires : références  |
|---|---|
| Matières                                  | Fournitures Scolaires   |
| <b>Toutes Matières</b>                    | 1 Agenda + trousse complète (stylo 4 couleurs + ciseaux + colle + 4 surligneurs couleurs différentes + crayon à papier HB + 1 souris ruban correcteur + gomme + taille crayon) + équerre + rapporteur + compas + calculatrice (du collègue) + 1 pochette de feutres + 1 pochette de crayons de couleur + règle plate graduée 30cm |
| <b>Mathématiques</b>                      | 1 cahier 24x32 petits carreaux, matériel de géométrie, calculatrice graphique les enseignants travailleront avec la casio graph 25+pro ou 25+E  |
| <b>Français / Histoire<br/>Géographie</b> | 1 grand classeur + feuilles grands carreaux doubles et simples + jeu d'intercalaires + pochettes plastiques   |
| <b>PSE</b>                                | 1 lutin 120 vues (60 pages)   |
| <b>Economie Gestion</b>                   | <a href="#">reprendre le matériel de 2BacPro</a> + <a href="#">calculatrice basique</a>   |
| <b>Anglais</b>                            | 1 grand cahier, copies doubles  |
| <b>Arts Appliqués</b>                     | 1 crayon à papier 2B  |
| <b>EPS</b>                                | 1 survêtement + 1 T-shirt + 1 short, <u>chaussures de sport OBLIGATOIRE pour le gymnase</u> + coupe vent + chaussettes + 1 gourde   |
| <b>Enseignement professionnel</b>         | 2 classeurs avec pochettes transparentes + intercalaires (format A4)  |
| <b>Sciences</b>                           | 1 cahier 24x32 petits carreaux  |

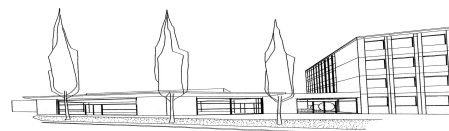


## LISTE DE FOURNITURES ET MANUELS ANNEE SCOLAIRE 2021/2022

### Classe de Seconde Métiers de l'Hôtellerie et de la Restauration 2MHR

| Matières                       | Manuels Scolaires : références  |
|--------------------------------|---|
| <b>Cuisine et service</b>      | La cuisine de référence" par M. Maincent édition BPI nouvelle édition 2015  |
| <b>Mathématiques</b>           | Maths - 2nde Bac Pro - collection Modulo Editions Foucher . ISBN : 978-2-216-15365-7  |
| Matières                       | Fournitures Scolaires   |
| <b>Toutes Matières</b>         | 1 Agenda + trousse complète (stylo 4 couleurs + ciseaux + colle + 4 surligneurs couleurs différentes + crayon à papier HB + 1 souris ruban correcteur + gomme + taille crayon) + équerre + rapporteur + compas + calculatrice (du collège) + 1 pochette de feutres + 1 pochette de crayons de couleur + règle plate graduée |
| <b>Français + histoire-géo</b> | 1 classeur A4 + pochettes plastiques + feuilles simples et doubles grands carreaux + intercalaires  |
| <b>PSE</b>                     | 1 lutin 120 vues (60 pages)   |
| <b>Cuisine et Service</b>      | 1 Balance électronique + 1 Cadenas petit modèle (pour fermeture du casier) + 1 Classeur grand format (10 cm épaisseur) + 12 intercalaires + 100 pochettes plastiques + 1 Carnet de note (petit format tenant dans la poche arrière du pantalon)   |
| <b>Mathématiques</b>           | 1 grand classeur avec 1 paquet d'intercalaires + 1 paquet de 100 pochettes transparentes + 1 paquet de copies simples grands carreaux perforées + 1 calculatrice graphique (les enseignants travailleront avec la CASIO Graph 35+E II) + porte vues (80 vues)   |
| <b>Economie Gestion</b>        | Pochette à rabats + 5 chemises cartonnées + 17 sous-chemises + grandes feuilles A4 simples (petit ou grand carreau) + calculatrice basique  |
| <b>Espagnol</b>                | 1 cahier grand format ou très grand format (90 pages)   |
| <b>Anglais</b>                 | 1 grand cahier 24x32  |
| <b>Sciences Appliquées</b>     | 1 lutin 160 vues (80 pages) + pochettes transparentes   |
| <b>Arts Appliqués</b>          | 1 crayon à papier 2B  |
| <b>EPS</b>                     | 1 survêtement + 1 T-shirt + 1 short, <u>chaussures de sport OBLIGATOIRE pour le gymnase</u> + coupe vent + chaussettes + 1 gourde   |



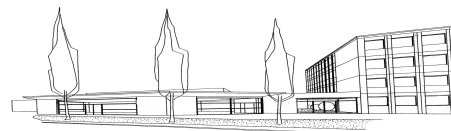


## LISTE DE FOURNITURES ET MANUELS ANNEE SCOLAIRE 2021/2022

BAC PRO Classe de Seconde Etude et Définition des Produits Industriels (2  
EDPI)

| Matières                          | Manuels Scolaires : références  |
|-----------------------------------|---|
| <b>Construction<br/>Mécanique</b> | Guide du dessinateur industriel André CHEVALIER Edition Hachette technique ISBN 9782011688316 Code Hachette 1688316 |

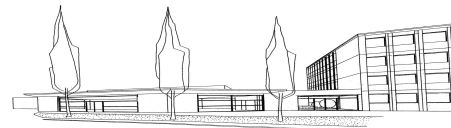
| Matières                          | Fournitures Scolaires  |
|-----------------------------------|--|
| <b>Toutes Matières</b>            | 1 Agenda + trousse complète (stylo 4 couleurs + ciseaux + colle + 4 surligneurs couleurs différentes + crayon à papier HB + 1 souris ruban correcteur + gomme + taille crayon) + équerre + rapporteur + compas + calculatrice (du collège) + 1 pochette de feutres + 1 pochette de crayons de couleur + règle plate graduée 30cm |
| <b>PSE</b>                        | 1 lutin 120 vues (60 pages)  |
| <b>Mathématiques</b>              | 1 cahier 24x32 petits carreaux + pochette 3 rabats + intercalaires + 100 pochettes transparentes + copies simples grands carreaux perforées + 1 porte vues (80 vues) la calculatrice graphique les enseignants travailleront avec la Casio Graph 35+ E II  |
| <b>Economie Gestion</b>           | Pochette à rabats + 5 chemises cartonnées + 17 sous-chemises + grandes feuilles A4 simples (petit ou grand carreau) + calculatrice basique   |
| <b>Construction<br/>Mécanique</b> | 3 classeurs format A4 épaisseur 7.5mm + une pochette plastique format A4 + une équerre à 45° (taille 15cm mini)  |
| <b>Anglais</b>                    | 1 cahier, copies doubles + cahier de brouillon   |
| <b>Arts Appliqués</b>             | 1 crayon à papier 2B   |
| <b>EPS</b>                        | 1 survêtement + 1 T-shirt + 1 short, <u>chaussures de sport OBLIGATOIRE pour le gymnase</u> + coupe vent + chaussettes + 1 gourde  |
| <b>Français<br/>Histoire</b>      | 1 grand classeur + pochettes plastiques + intercalaires + feuilles grands carreaux simples et doubles  |
| <b>Sciences</b>                   | 1 cahier 24x32 petits carreaux   |



## LISTE DE FOURNITURES ET MANUELS ANNEE SCOLAIRE 2021/2022

Classe de Seconde Hygiène Propreté Stérélisation  
(2 HPS)

| Matières                                   | Manuels Scolaires : références   |
|--|--|
| <b>Sciences Physiques</b>                  | Carnet de réussite - Physique Chimie CAP/2nde Bac Pro . Editions FOUCHER<br>ISBN 978-2-216-15895-9   |
| <b>Mathématiques</b>                       | Maths - 2nde Bac Pro - collection Modulo Editions Foucher . ISBN : 978-2-216-15365-7   |
| Matières                                   | Fournitures Scolaires  |
| <b>Toutes Matières</b>                     | 1 Agenda + trousse complète (stylo 4 couleurs + ciseaux + colle + 4 surligneurs couleurs différentes + crayon à papier HB + 1 souris ruban correcteur + gomme + taille crayon) + équerre + rapporteur + compas + calculatrice (du collège) + 1 pochette de feutres + 1 pochette de crayons de couleur + règle plate graduée 30cm |
| <b>Français + Histoire-géo</b>             | 1 classeur A4 + pochettes plastiques + feuilles simples et doubles grands carreaux + intercalaires   |
| <b>Mathématiques et Sciences-Physiques</b> | 1 grand classeur avec 1 paquet d'intercalaires + 1 paquet de 100 pochettes transparentes + 1 paquet de copies simples grands carreaux perforées + calculatrice graphique (les enseignants travailleront avec la CASIO Graph 35+E II).  |
| <b>PSE</b>                                 | 1 lutin 120 vues (60 pages)  |
| <b>Anglais</b>                             | 1 grand cahier   |
| <b>Arts Appliqués</b>                      | 1 crayon à papier 2B   |
| <b>EPS</b>                                 | 1 survêtement + 1 T-shirt + 1 short, <u>chaussures de sport OBLIGATOIRE pour le gymnase</u> + coupe vent + chaussettes + 1 gourde  |
| <b>Enseignement professionnel</b>          | 4 classeurs avec pochettes transparentes + intercalaires (format A 4)  |
| <b>Economie Gestion</b>                    | Pochette à rabats + 5 chemises cartonnées + 17 sous-chemises + grandes feuilles A4 simples (petit ou grand carreau) + calculatrice basique   |

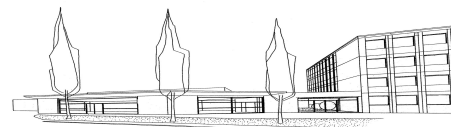


## LISTE DE FOURNITURES ET MANUELS ANNEE SCOLAIRE 2021/2022

BAC PRO Classe de Seconde Ouvrage du Bâtiment Métallerie  
(2 OBM)

| <b>Matières</b>                         | <b>Manuels Scolaires : références</b>  |
|---|--|
| <b>Matières</b>                         | <b>Fournitures Scolaires</b>   |
| <b>Toutes Matières</b>                  | 1 Agenda + trousse complète (stylo 4 couleurs + ciseaux + colle + 4 surligneurs couleurs différentes + crayon à papier HB + 1 souris ruban correcteur + gomme + taille crayon) + équerre + rapporteur + compas + calculatrice (du collège) + 1 pochette de feutres + 1 pochette de crayons de couleur + règle plate graduée 30cm |
| <b>PSE</b>                              | 1 lutin 120 vues (60 pages)  |
| <b>Français Histoire<br/>Géographie</b> | 1 grand classeur + pochettes plastiques + intercalaires + feuilles grands carreaux simples et doubles  |
| <b>Mathématiques</b>                    | 1 cahier 24x32 petits carreaux + pochette 3 rabats + intercalaires + 100 pochettes transparentes + copies simples grands carreaux perforées + 1 porte vues (80 vues) la calculatrice graphique les enseignants travailleront avec la Casio Graph 35+ E II  |
| <b>Economie Gestion</b>                 | Pochette à rabats + 5 chemises cartonnées + 17 sous-chemises + grandes feuilles A4 simples (petit ou grand carreau) + calculatrice basique   |
| <b>Métallerie</b>                       | 2 grands classeurs A4 7,5cm + feuille simple grands carreaux A4 + pochettes transparentes A4 + 1 équerre à 45° taille 15 cm + 1 lutin A4 60 vues   |
| <b>Construction<br/>Mécanique</b>       | 1 classeur format A4 + pochettes transparentes A4 + 2 équerre à 45° et 60° + une pochette A4 épaisseur 25mm dans laquelle sera conservé le matériel  |
| <b>Anglais</b>                          | 1 grand cahier, feuilles simples et feuilles doubles   |
| <b>Arts Appliqués</b>                   | 1 crayon à papier 2B   |
| <b>EPS</b>                              | 1 survêtement + 1 T-shirt + 1 short, <u>chaussures de sport OBLIGATOIRE pour le gymnase</u> + coupe vent + chaussettes + 1 gourde  |
| <b>Sciences</b>                         | 1 cahier 24x32 petits carreaux   |

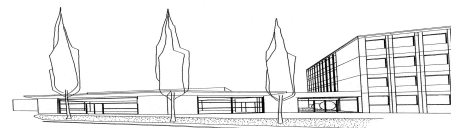




## LISTE DE FOURNITURES ET MANUELS ANNEE SCOLAIRE 2021/2022

BAC PRO Classe de Seconde Systèmes Numériques  
(2 SN)

| Matières                              | Fournitures Scolaires  |
|---------------------------------------|--|
| <b>Toutes Matières</b>                | 1 Agenda + trousse complète (stylo 4 couleurs + ciseaux + colle + 4 surligneurs couleurs différentes + crayon à papier HB + 1 souris ruban correcteur + gomme + taille crayon) + équerre + rapporteur + compas + calculatrice (du collège) + 1 pochette de feutres + 1 pochette de crayons de couleur + règle plate graduée 30cm   |
| <b>PSE</b>                            | 1 lutin 120 vues (60 pages)  |
| <b>Français</b>                       | 1 classeur A4 + pochettes plastique + feuilles grands carreaux simples + intercalaires   |
| <b>Mathématiques</b>                  | 1 cahier 24x32 petits carreaux matériel de géométrie, la calculatrice graphique les enseignants travailleront avec la Casio graph 35+ E II   |
| <b>Histoire<br/>Géographie</b>        | 1 classeur A4 + pochettes plastique + feuilles grands carreaux simples + intercalaires   |
| <b>Economie Gestion</b>               | Pochette à rabats + 5 chemises cartonnées + 17 sous-chemises + grandes feuilles A4 simples (petit ou grand carreau) + calculatrice basique   |
| <b>Enseignement<br/>professionnel</b> | 1 classeurs rigides A4 (dos 60 ou 70 mm), 1 classeur rigide A4 (dos 40 mm), 1 cahier de brouillon format A4 petits carreaux 96 pages, 50 feuilles simples perforées A4 petits carreaux, 100 feuilles doubles perforées A4 grands carreaux, 300 pochettes transparentes A4, 20 intercalaires A4 MAXI, 1 carnet à spirales format A5 15 x 21 cm 160 pages petits carreaux. |
| <b>Construction<br/>Mécanique</b>     | 1 petit classeur format A4 ou un Lutin + pochettes transparentes A4  |
| <b>Anglais</b>                        | 1 grand cahier 24 x 32   |
| <b>Arts Appliqués</b>                 | 1 crayon à papier 2B   |
| <b>EPS</b>                            | 1 survêtement + 1 T-shirt + 1 short, <u>chaussures de sport OBLIGATOIRE pour le gymnase</u> + coupe vent + chaussettes + 1 gourde  |
| <b>Sciences</b>                       | 1 cahier 24x32 petits carreaux   |

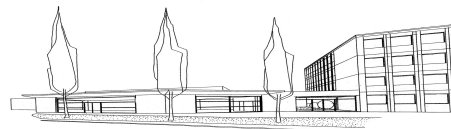


## LISTE DE FOURNITURES ET MANUELS ANNEE SCOLAIRE 2021/2022

BAC PRO Classe de Terminale Cuisine  
(T C)

| Matières       | Manuels Scolaires : références   |
|----------------|--|
| <b>Cuisine</b> | Cuisine de référence Michel MAINCENT édition BPI Réf. 1760 + L'essentiel Technologie culinaire en fiches édition 2017 Foucher ISBN : 978-2-216-14711-3 |

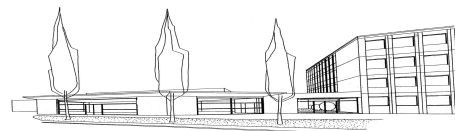
| Matières                              | Fournitures Scolaires   |
|---------------------------------------|---|
| <b>Toutes Matières</b>                | 1 Agenda + trousse complète (stylo 4 couleurs + ciseaux + colle + 4 surligneurs couleurs différentes + crayon à papier HB + 1 souris ruban correcteur + gomme + taille crayon) + équerre + rapporteur + compas + calculatrice (du collègue) + 1 pochette de feutres + 1 pochette de crayons de couleur + règle plate graduée 30cm |
| <b>Cuisine</b>                        | 1 classeur grand format + pochettes plastifiées + intercalaires   |
| <b>Gestion appliquée</b>              | <a href="#">reprenre le matériel de 2nde et de 1ère</a> + clef USB 6Giga minimum  |
| <b>Mathématiques</b>                  | 1 cahier 24x32 petits carreaux, matériel de géométrie, calculatrice graphique les enseignants travailleront avec la casio graph 25+ pro ou 25+E   |
| <b>Français + Histoire Géographie</b> | pochettes plastiques + feuilles simples et doubles grands carreaux + 1 grand classeur + intercalaires   |
| <b>Espagnol</b>                       | 1 cahier grand ou très grand format 90 pages (possibilité de réutiliser le cahier de l'an dernier)  |
| <b>Anglais</b>                        | 1 grand cahier, copies simples et doubles   |
| <b>Sciences Appliquées</b>            | 1 lutin 160 vues (80 pages)   |
| <b>Arts Appliqués</b>                 | 1 crayon à papier 2B  |
| <b>PSE</b>                            | 1 lutin 120 vues (60 pages)   |
| <b>EPS</b>                            | 1 survêtement + 1 T-shirt + 1 short, <u>chaussures de sport OBLIGATOIRE pour le gymnase</u> + coupe vent + chaussettes + 1 gourde   |



## LISTE DE FOURNITURES ET MANUELS ANNEE SCOLAIRE 2021/2022

BAC PRO Classe de Terminale Commercialisation et Service en Restauration  
(T CSR)

| <b>Matières</b>                        | <b>Fournitures Scolaires</b>   |
|--|--|
| <b>Toutes Matières</b>                 | 1 Agenda + trousse complète (stylo 4 couleurs + ciseaux + colle + 4 surligneurs couleurs différentes + crayon à papier HB + 1 souris ruban correcteur + gomme + taille crayon) + équerre + rapporteur + compas + calculatrice (du collège) + 1 pochette de feutres + 1 pochette de crayons de couleur + règle plate graduée 30cm |
| <b>Service</b>                         | un couteau sommelier, un ramasse miette métallique, un pantalon noir (ou jupe pour les demoiselles), chemise noire manches longues, veste de tailleur ou de costume noir, chaussettes noires (hautes pour les messieurs), chaussures noires de ville, classeur de l'année dernière, un stylo retractable.                        |
| <b>Mercatique et gestion appliquée</b> | <a href="#">reprendre le matériel de 2nde et 1ère</a> + clef USB 6 Giga minimum  |
| <b>Français + Histoire-géo</b>         | 1 classeur A4 + pochettes plastiques + feuilles simples grands carreaux + intercalaires  |
| <b>Mathématiques</b>                   | 1 cahier 24x32 petits carreaux, matériel de géométrie, calculatrice graphique les enseignants travailleront avec la casio graph 25+ pro ou 25+E  |
| <b>Espagnol</b>                        | 1 cahier grand ou très grand format 90 pages<br>(possibilité de réutiliser le cahier de l'an dernier)  |
| <b>Anglais</b>                         | 1 grand classeur, copies simples et doubles, pochettes plastiques  |
| <b>Sciences Appliquées</b>             | 1 lutin 160 vues (80 pages)  |
| <b>Arts Appliqués</b>                  | 1 crayon à papier 2B   |
| <b>PSE</b>                             | 1 lutin 120 vues (60 pages)  |
| <b>EPS</b>                             | 1 survêtement + 1 T-shirt + 1 short, <u>chaussures de sport OBLIGATOIRE pour le gymnase</u> + coupe vent + chaussettes + 1 gourde  |

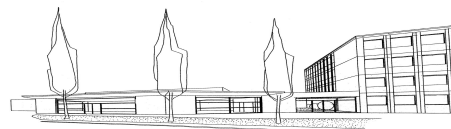


## LISTE DE FOURNITURES ET MANUELS ANNEE SCOLAIRE 2021/2022

Classe de Terminale CAP Cuisine  
(T CAP C)

| Matières   | Manuels Scolaires : références  |
|------------|---|
| TP Cuisine | La cuisine de référence par Michel Maincent, édition BPI, réf. 1760 <b>même livre qu'en première année.</b> |

| Matières                     | Fournitures Scolaires  |
|------------------------------|--|
| Toutes Matières              | 1 Agenda + trousse complète (stylo 4 couleurs + ciseaux + colle + 4 surligneurs couleurs différentes + crayon à papier HB + 1 souris ruban correcteur + gomme + taille crayon) + équerre + rapporteur + compas + calculatrice (du collège) + 1 pochette de feutres + 1 pochette de crayons de couleur + règle plate graduée 30cm |
| Français + Hist./Géo         | Classeur + feuilles simples et doubles + intercalaires   |
| Sciences Appliquées          | 1 lutin 160 vues (80 pages)  |
| PSE                          | 1 lutin 120 vues (60 pages)  |
| Sciences                     | 1 cahier 24x32 petits carreaux   |
| Mathématiques                | 1 cahier 24x32 petits carreaux   |
| Cuisine                      | 2 classeurs grands formats (10 cm épaisseur, 1 bleu/1 vert) + 200 pochettes plastifiées + 1 balance électronique + 1 carnet petit format + intercalaires   |
| Connaissance de l'entreprise | <a href="#">reprendre le matériel de 1CAP</a>  |
| Anglais                      | 1 grand cahier 24 x 32 grands carreaux   |
| Arts Appliqués               | 1 crayon à papier 2B   |
| Enseignement professionnel   | 1 classeur grand format, 6 intercalaires, pochettes plastifiées, copie simple  |
| EPS                          | 1 survêtement + 1 T-shirt + 1 short, <u>chaussures de sport OBLIGATOIRE pour le gymnase</u> + coupe vent + chaussettes + 1 gourde  |

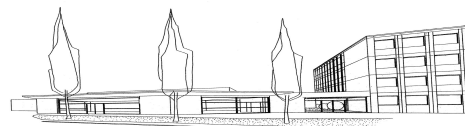


## LISTE DE FOURNITURES ET MANUELS ANNEE SCOLAIRE 2021/2022

Classe de Terminale CAP Constructeur Bois  
(T CAP CB)

| Matières           | Manuels Scolaires : références   |
|--------------------|--|
| Sciences Physiques | Carnet de réussite - Physique Chimie CAP/2nde Bac Pro . Editions<br>FOUCHER ISBN 978-2-216-15895-9 |

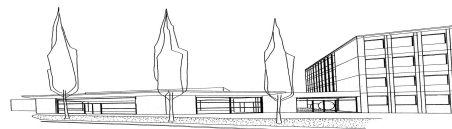
| Matières                                   | Fournitures Scolaires  |
|--|--|
| Toutes Matières                            | 1 Agenda + trousse complète (stylo 4 couleurs + ciseaux + colle + 4 surligneurs couleurs différentes + crayon à papier HB + 1 souris ruban correcteur + gomme + taille crayon) + équerre + rapporteur + compas + calculatrice (du collège) + 1 pochette de feutres + 1 pochette de crayons de couleur + règle plate graduée 30cm |
| Français<br>Histoire/Géo                   | 1 classeur A4 souple + 50 pochettes transparentes + feuilles grands carreaux simples et doubles  |
| Mathématiques et<br>Sciences-<br>Physiques | 1 grand classeur avec 1 paquet d'intercalaires + 1 paquet de 100 pochettes transparentes + 1 paquet de copies simples grands carreaux perforées  |
| PSE  | 1 lutin 120 vues (60 pages)  |
| Sciences                                   | 1 cahier 24x32 petits carreaux   |
| Construction<br>Mécanique                  | 1 classeur format A4 épaisseur 7.5mm + feuille simple grands carreaux A4 + pochettes transparentes A4 + 1 équerre à 45° taille 15 cm   |
| ECJS                                       | 1 pochette cartonnée à élastiques  |
| Anglais                                    | 1 grand cahier 24x32 + écouteurs   |
| Arts Appliqués                             | 1 crayon à papier 2B   |
| Atelier                                    | 1 mètre à ruban (longueur 3 m) + 2 crayons à papier HB + 1 lutin, 1 cadenas avec 2 clés, une boîte d'embouts de visseuse   |
| Technologie                                | 1 classeur 70 mm, pochettes plastiques   |
| EPS  | 1 survêtement + 1 T-shirt + 1 short, <u>chaussures de sport OBLIGATOIRE pour le gymnase</u> + coupe vent + chaussettes + 1 gourde  |



## LISTE DE FOURNITURES ET MANUELS ANNEE SCOLAIRE 2021/2022

Classe de Terminale CAP Serrurerie Métallerie  
(T CAP SM)

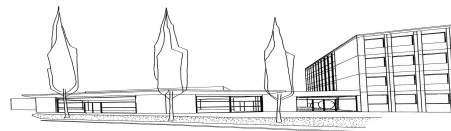
| <b>Matières</b>                            | <b>Manuels Scolaires : références</b>   |
|--|---|
| <b>Sciences Physiques</b>                  | Carnet de réussite - Physique Chimie CAP/2nde Bac Pro . Editions FOUCHER ISBN 978-2-216-15895-9   |
| <b>Matières</b>                            | <b>Fournitures Scolaires</b>  |
| <b>Toutes Matières</b>                     | 1 Agenda + trousse complète (stylo 4 couleurs + ciseaux + colle + 4 surligneurs couleurs différentes + crayon à papier HB + 1 souris ruban correcteur + gomme + taille crayon) + équerre + rapporteur + compas + calculatrice (du collègue) + 1 pochette de feutres + 1 pochette de crayons de couleur + règle plate graduée 30cm |
| <b>Mathématiques et Sciences-Physiques</b> | 1 grand classeur avec 1 paquet d'intercalaires + 1 paquet de 100 pochettes transparentes + 1 paquet de copies simples grands carreaux perforés  |
| <b>Métallerie</b>                          | 2 grands classeurs A4 7,5cm + feuille simple grands carreaux A4 + pochettes transparentes A4 + 1 équerre à 45° taille 15 cm + 1 lutin A4 60 vues  |
| <b>ECJS</b>                                | 1 pochette cartonnée à élastiques   |
| <b>Construction Mécanique</b>              | 1 classeur format A4 épaisseur 7,5cm + feuilles simples grands carreaux format A4 + pochettes transparentes format A4 + une équerre à 45° (taille 15cm mini)  |
| <b>PSE</b>                                 | 1 lutin 120 vues (60 pages)   |
| <b>Anglais</b>                             | 1 grand cahier 24x32 + écouteurs  |
| <b>EPS</b>                                 | 1 survêtement + 1 T-shirt + 1 short, <u>chaussures de sport OBLIGATOIRE</u> pour le gymnase + coupe vent + chaussettes + 1 gourde   |
| <b>Français Histoire</b>                   | 1 classeur A4 souple + 50 pochettes transparentes + feuilles grands carreaux simples et doubles   |
| <b>Arts Appliqués</b>                      | 1 crayon à papier 2B  |



## LISTE DE FOURNITURES ET MANUELS ANNEE SCOLAIRE 2021/2022

Classe de Terminale CAP Hôtel Café Restaurant  
(T CAP CS)

| <b>Matières</b>  | <b>Manuels Scolaires : références</b>  |
|--|--|
| <b>Service</b>   | 1 blouse blanche + pantalon noir de service + chemise blanche manches longues + chaussettes noires (mi mollet) + chaussures noires de ville + un tablier de mise en place avec bavette de couleur "noire" ou "taupe"   |
| <b>Anglais</b>   | English for catering and hospitality industry. DELAGRAVE 978-2-206-40129-4   |
| <b>Matières</b>  | <b>Fournitures Scolaires</b>   |
| <b>Toutes Matières</b>   | 1 Agenda + trousse complète (stylo 4 couleurs + ciseaux + colle + 4 surligneurs couleurs différentes + crayon à papier HB + 1 souris ruban correcteur + gomme + taille crayon) + équerre + rapporteur + compas + calculatrice (du collège) + 1 pochette de feutres + 1 pochette de crayons de couleur + règle plate graduée 30cm |
| <b>Culture professionnelle HCR + Atelier experimental et Travaux Pratiques</b> | 1 grand classeur épais et solide avec 20 pochettes plastiques perforées  |
| <b>Français + Hist./Géo</b>  | 1 classeur grand format + intercalaires + feuilles simples et doubles  |
| <b>Mathématiques</b>   | 1 cahier 24x32 petits carreaux   |
| <b>Connaissance de l'entreprise</b>  | <a href="#">reprendre le matériel de 1CAP</a>  |
| <b>Sciences</b>  | 1 cahier 24x32 petits carreaux   |
| <b>PSE</b>   | 1 lutin 120 vues (60 pages)  |
| <b>Sciences Appliquées</b>   | 1 lutin 160 vues (80 pages)  |
| <b>Anglais</b>   | 1 grand cahier   |
| <b>Arts Appliqués</b>  | 1 crayon à papier 2B   |
| <b>EPS</b>   | 1 survêtement + 1 T-shirt + 1 short, <u>chaussures de sport OBLIGATOIRE pour le gymnase</u> + coupe vent + chaussettes + 1 gourde  |

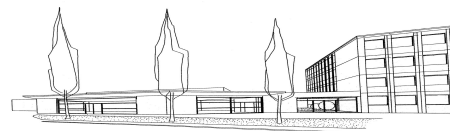


## LISTE DE FOURNITURES ET MANUELS ANNEE SCOLAIRE 2021/2022

### BAC PRO Terminale Ouvrage Bâtiment Métallerie (T OBM)

| Matières                              | Manuels Scolaires : références   |
|---------------------------------------|--|
| Matières                              | Fournitures Scolaires  |
| <b>Toutes Matières</b>                | 1 Agenda + trousse complète (stylo 4 couleurs + ciseaux + colle + 4 surligneurs couleurs différentes + crayon à papier HB + 1 souris ruban correcteur + gomme + taille crayon) + équerre + rapporteur + compas + calculatrice (du collège) + 1 pochette de feutres + 1 pochette de crayons de couleur + règle plate graduée 30cm |
| <b>Français + Histoire Géographie</b> | pochettes plastiques + feuilles simples et doubles grands carreaux + 1 grand classeur + intercalaires<br>Les nouveaux cahiers histoire-géo ISBN : 978-2-216-13277-5  |
| <b>Mathématiques</b>                  | 1 cahier 24x32 petits carreaux, matériel de géométrie, calculatrice graphique les enseignants travailleront avec la casio graph 25+ pro ou 25+E  |
| <b>Sciences</b>                       | 1 cahier 24 x 32 petits carreaux   |
| <b>Economie Gestion</b>               | <a href="#">reprenre le matériel de 1BacPro + calculatrice basique</a>   |
| <b>Métallerie</b>                     | 1 classeur format A4 épaisseur 7.5mm + feuille simple grands carreaux A4 + pochettes transparentes A4 + 1 équerre à 45° taille 15 cm   |
| <b>Construction Mécanique</b>         | 1 classeur format A4 + pochettes transparentes A4 + 2 équerre à 45° et 60° + une pochette A4 épaisseur 25mm dans laquelle sera conservé le matériel  |
| <b>Anglais</b>                        | 1 grand cahier   |
| <b>Arts Appliqués</b>                 | 1 crayon à papier 2B   |
| <b>EPS</b>                            | 1 survêtement + 1 T-shirt + 1 short, <u>chaussures de sport OBLIGATOIRE pour le gymnase</u> + coupe vent + chaussettes + 1 gourde  |
| <b>PSE</b>                            | 1 lutin 120 vues (60pages). Les nouveaux cahiers Prévention Santé Environnement Terminale Bac Pro NUART 6692 849 EAN 97 822 16134441 Editeur Foucher Cruçon, Crosnier, Gillic  |



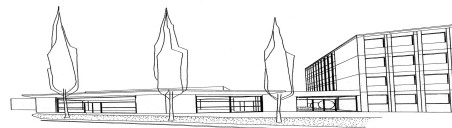


## LISTE DE FOURNITURES ET MANUELS ANNEE SCOLAIRE 2021/2022

Classe de Terminale Etude et Définition des Produits Industriels  
(T EDPI)

| Matières                          | Manuels Scolaires : références   |
|-----------------------------------|--|
| <b>Construction<br/>Mécanique</b> | Guide du dessinateur industriel André CHEVALIER<br>Edition Hachette technique ISBN 9782011688316<br>Code Hachette 1688316 ( <b>même qu'en 1ère</b> ) |
| <b>Anglais</b>                    | English for Industry trades. DELAGRAVE 978-2-206-40128-7   |

| Matières                                 | Fournitures Scolaires  |
|--|--|
| <b>Toutes Matières</b>                   | 1 Agenda + trousse complète (stylo 4 couleurs + ciseaux + colle + 4 surligneurs couleurs différentes + crayon à papier HB + 1 souris ruban correcteur + gomme + taille crayon) + équerre + rapporteur + compas + calculatrice (du collège) + 1 pochette de feutres + 1 pochette de crayons de couleur + règle plate graduée 30cm |
| <b>Français, Histoire<br/>Géographie</b> | 1 grand classeur + 1 jeu d'intercalaires + copies simples et doubles + pochettes plastiques  |
| <b>Mathématiques</b>                     | 1 cahier 24x32 petits carreaux, matériel de géométrie, calculatrice graphique les enseignants travailleront avec la casio graph 25+pro ou 25+E   |
| <b>Anglais</b>                           | 1 grand cahier   |
| <b>Gestion</b>                           | <a href="#">reprendre le matériel de 1BacPro</a> + <a href="#">calculatrice basique</a>  |
| <b>Arts Appliqués</b>                    | 1 crayon à papier 2B   |
| <b>PSE</b>                               | 1 lutin 120 vues (60 pages)  |
| <b>Construction<br/>Mécanique</b>        | 3 classeurs format A4 épaisseur 7,5mm + une pochette plastique format A4 + 1 équerre à 45° (taille 15 cm mini)   |
| <b>EPS</b>                               | 1 survêtement + 1 T-shirt + 1 short, <u>chaussures de sport OBLIGATOIRE pour le gymnase</u> + coupe vent + chaussettes + 1 gourde  |
| <b>Sciences</b>                          | 1 cahier 24x32 petits carreaux   |

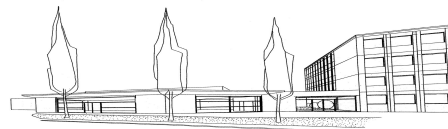


## LISTE DE FOURNITURES ET MANUELS ANNEE SCOLAIRE 2021/2022

Classe de Terminale Hygiène, Propreté et Stérilisation  
(T HPS)

| Matières       | Manuels Scolaires : références                                  |
|----------------|---|
| <b>Anglais</b> | English for health and social care. DELAGRAVE 978-2-206-40127-0 |

| Matières                              | Fournitures Scolaires  |
|---------------------------------------|--|
| <b>Toutes Matières</b>                | 1 Agenda + trousse complète (stylo 4 couleurs + ciseaux + colle + 4 surligneurs couleurs différentes + crayon à papier HB + 1 souris ruban correcteur + gomme + taille crayon) + équerre + rapporteur + compas + calculatrice (du collège) + 1 pochette de feutres + 1 pochette de crayons de couleur + règle plate graduée 30cm |
| <b>Mathématiques</b>                  | 1 cahier 24x32 petits carreaux, matériel de géométrie, calculatrice graphique les enseignants travailleront avec la casio graph 25+pro ou 25+E   |
| <b>Français + Histoire Géographie</b> | 1 classeur A4 + pochettes plastiques + feuilles simples grands carreaux + intercalaires  |
| <b>Sciences</b>                       | 1 cahier 24x32 petits carreaux   |
| <b>Anglais</b>                        | 1 grand cahier   |
| <b>Economie et Gestion</b>            | <a href="#">reprendre le matériel de 1BacPro + calculatrice basique</a>  |
| <b>Arts Appliqués</b>                 | 1 crayon à papier 2B   |
| <b>PSE</b>                            | 1 lutin 120 vues (60 pages). Livre acheté en 1ère.   |
| <b>Enseignement professionnel</b>     | 2 classeurs, pochettes transparentes, intercalaires format A4  |
| <b>Economie Gestion</b>               | 1 pochette à rabats  |
| <b>EPS</b>                            | 1 survêtement + 1 T-shirt + 1 short, <u>chaussures de sport OBLIGATOIRE pour le gymnase</u> + coupe vent + chaussettes + 1 gourde  |



## **LISTE DE FOURNITURES ET MANUELS ANNEE SCOLAIRE 2021/2022**

Elèves Allophones (UPE2A)

|                                    |   |
|------------------------------------|---|
| <b>Français Langue<br/>seconde</b> | 1 cahier (250 pages 24/32 grands carreaux) + 1 cahier (96 pages 24/32 grands carreaux) + crayon papier + stylos |
| <b>Math</b>                        | 1 cahier (96 pages 24/32 grands carreaux) + surligneurs + crayons de couleurs                                   |